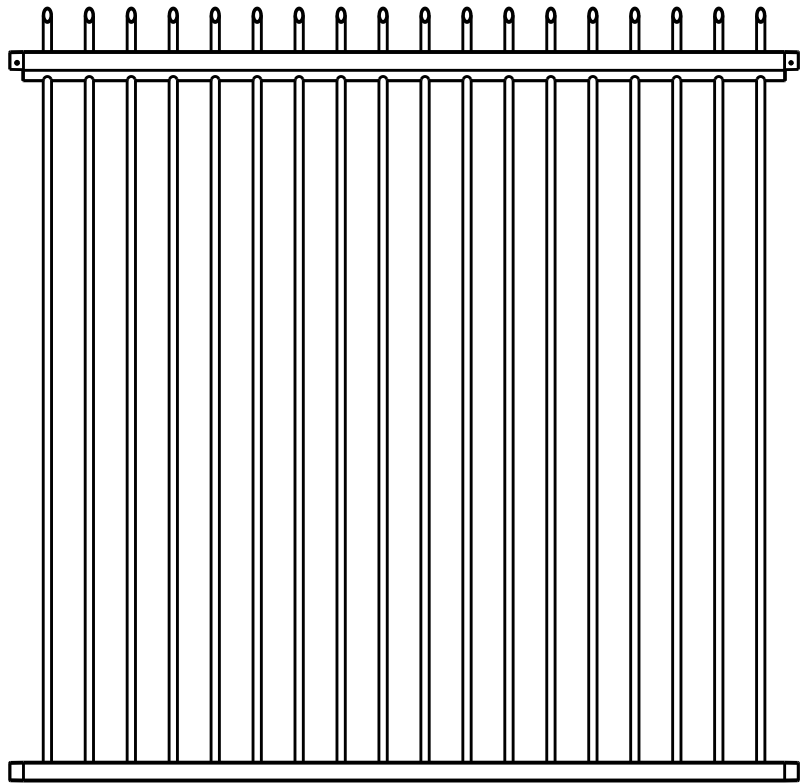


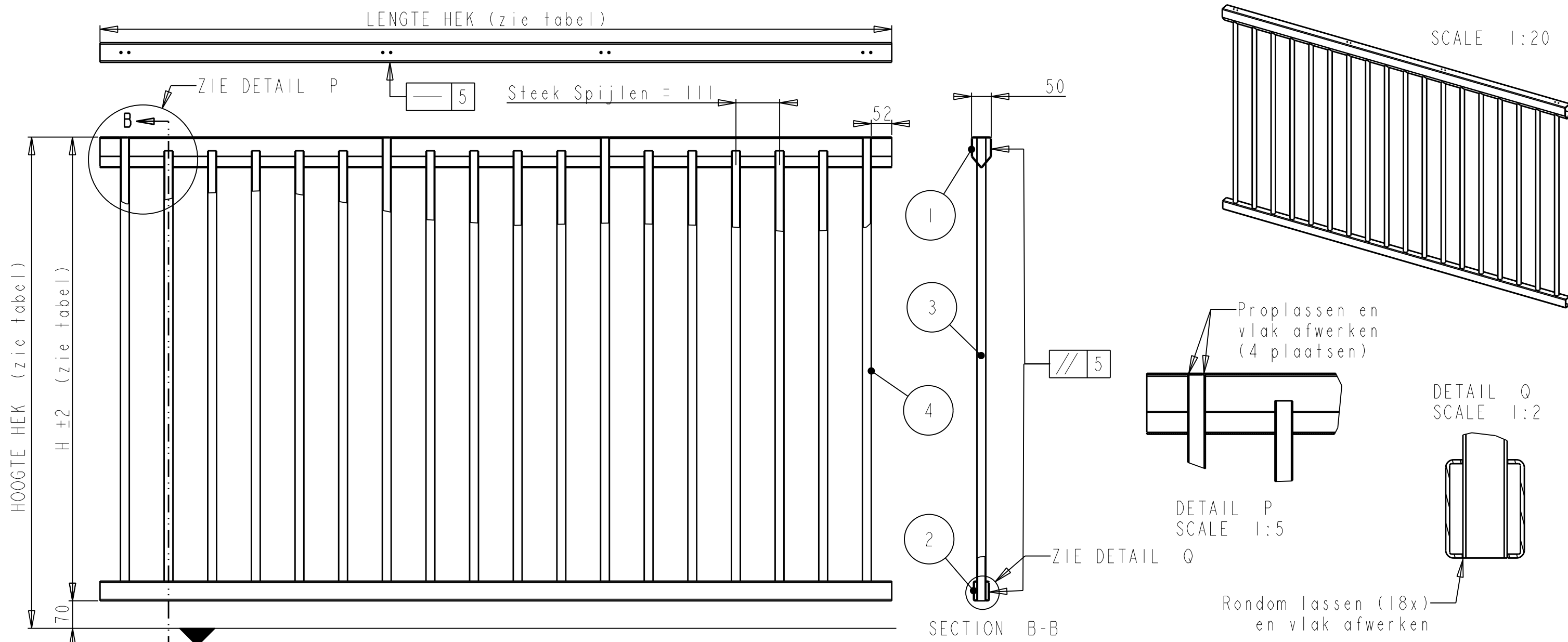
Variant Spijlenhek



Variant Parkhek

Variant	Lastekening	Montage tekening
Spijlenhek	Blad 2	Blad 3
Parkhek	Blad 4	Blad 5

4	Variant parkhek toegevoegd			20100824		JSTE		
3	Tekening update			20100803		RVER		
2	sheet toegevoegd: Montage tekening			20100709		AJ00		
1	Status naar; for prototyping only			20100120		AJ00		
mod.	description modification			date		mod. by		
part name Tussenhek (spijlenvariant)			material -		date 20100824		drawn by RKRA	
project name Toolkit Rotterdamse Stijl			treatment Zie opmerkingen		tolerances according to ISO 2768-mK unless otherwise stated			
client Gem. Rotterdam			project number 3350	units mm	am. proj. 	sheet 1/5	scale 1:20	size A3
n p k design plot: 18/08/2010, 09:41			Noordeinde 2d T +31 [0]71 514 13 41 2311 CD Leiden F +31 [0]71 513 04 10 the Netherlands E-mail npk@npk.nl		status for prototyping only		drawing number 3350719	mod. 4



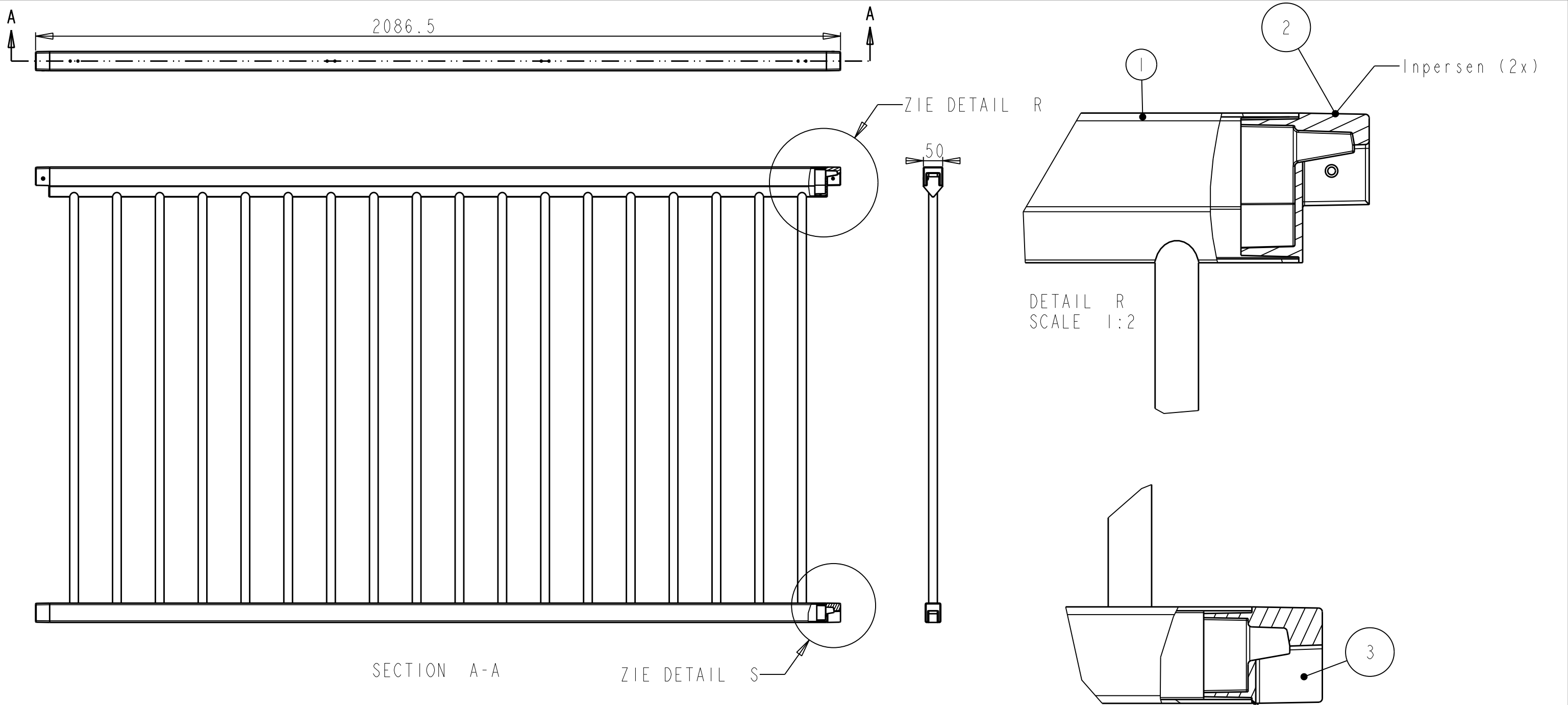
HOOGTE HEK (mm)	WAARDE H (mm)
750	680
1000	930
1250	1180
1500	1430
2000	1930

LENGTE HEK (mm)	AANTAL SPIJLEN	
2013.5	18	Standaard
1902.5	17	
1791.5	16	
1680.5	15	
1014.5	9	Half hek
570.5	5	Min

- Opmerkingen:
- Lasnaden van hoofdvorm hek mogen niet zichtbaar zijn Lasnaden rondom spijlen dienen afgewerkt te worden (mogen zichtbaar blijven)
 - Materiaal laseselectroden afstemmen op het verzinkproces (Si gehalte)
 - Hek kan ingekort worden met 111 mm per spijl (zie tabel) om totale lengte van het gecombineerde hek sluitend te maken.
 - Verzinken volgens bestek

Bill of Materials				
Index	Drw.nr.	Partname	Material	Qty
-	3350719_LAS	Tussenhek Las-assy (spijlenvariant)	-	1
1	3350768	Bovenligger lang (spijlenvariant)	S235 JRH	1
2	3350755	Onderligger lang	S235 JRH	1
3	3350763	Spijl (spijlenvariant)	S235 JRH	14
4	3350763_LANG	Spijl (spijlenvariant)	S235 JRH	4

4	Variant parkhek toegevoegd			20100824	JSTE	
3	Tekening update			20100803	RVER	
2	sheet toegevoegd: Tussenhek montage-assy			20100709	AJ00	
1	Status naar; for prototyping only			20100120	AJ00	
mod.	description modification			date	mod. by	
part name		material		date	drawn by	
Tussenhek Las-assy (spijlenvariant)		-		20090324	RKRA	
project name		treatment		tolerances according to		
Toolkit Rotterdamse Stijl		Zie opmerkingen		ISO 2768-mK unless otherwise stated		
client		project number	units	am. proj.	sheet	scale
Gem. Rotterdam		3350	mm		2/5	1:10
n p k design		Noordeinde 2d T +31 [0]71 514 13 41		drawing number		mod.
2311 CD Leiden F +31 [0]71 513 04 10		status		3350719		4
plot: 18/08/2010, 09:41		the Netherlands E-mail npk@npk.nl		for prototyping only		

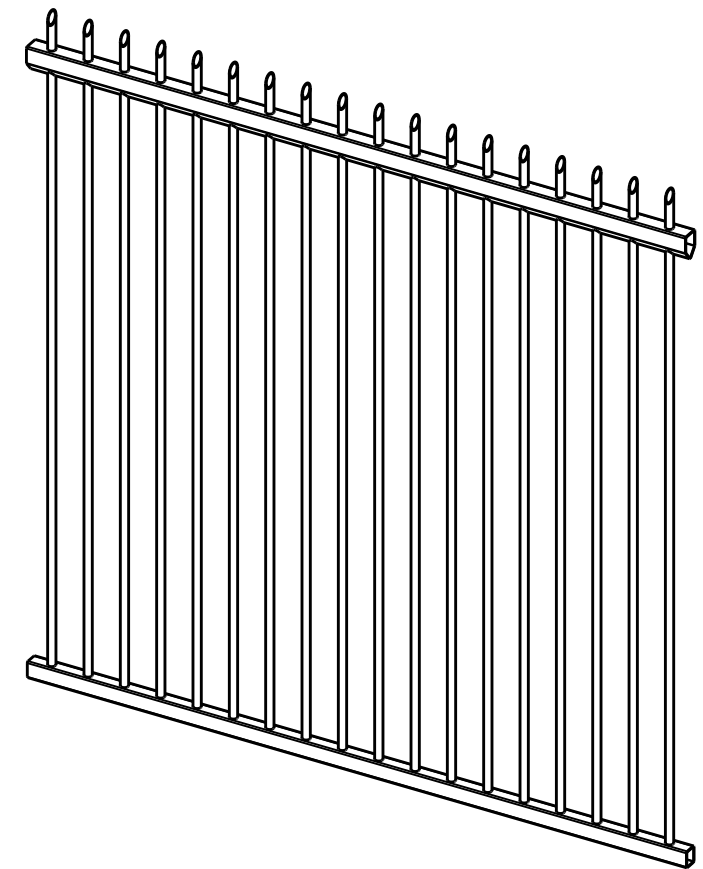
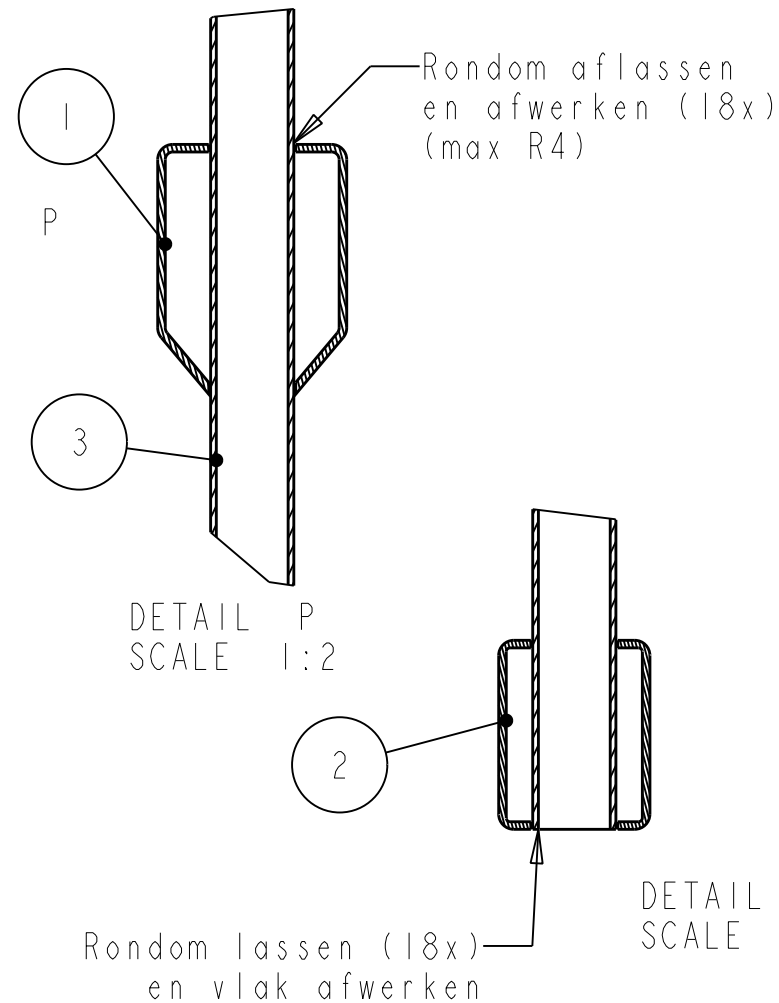
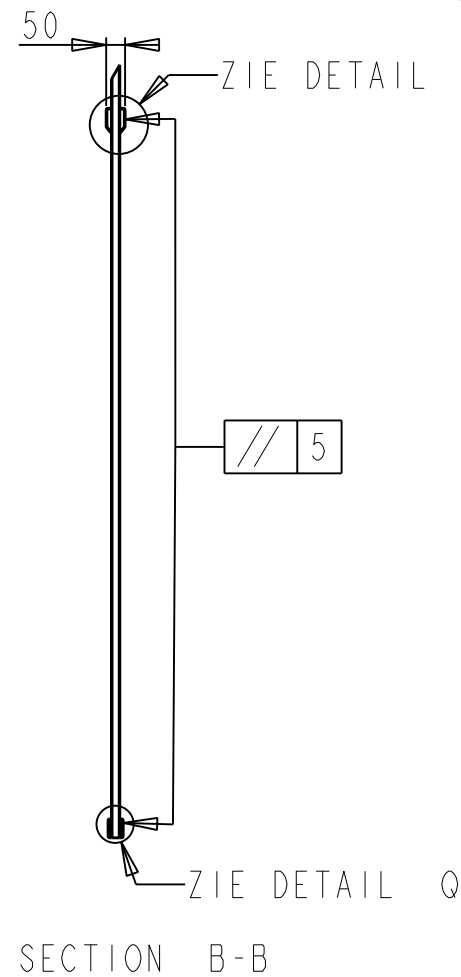
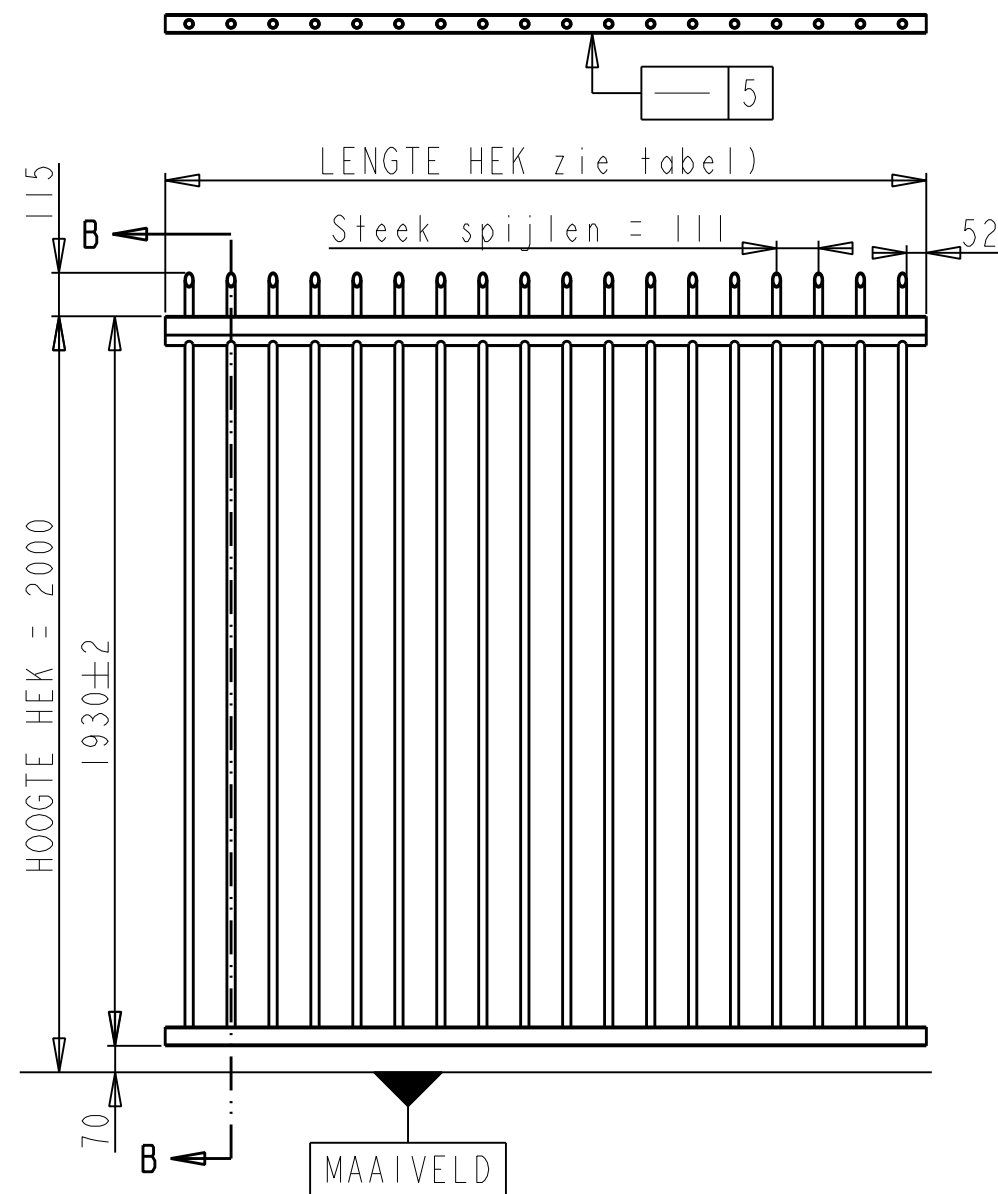


OPMERKING:

- De niet genummerde onderdelen in de stuklijst vormen samen de lasassembly zoals gespecificeerd op tekening: 3350719 - blad 2.
- Verzonken hek met aluminium liggerverbindingen poedercoaten volgens bestek
- Kleur:
 - Antraciet grijs, RALdesign 3500 (niet centrum toepassing)
 - Antraciet blauw, RALdesign 2602005 (centrum toepassing)

Bill of Materials				
Index	Drw.nr.	Partname	Material	Qty
1	3350719	Tussenhek (spijlenvariant)	-	1
-	3350768	Bovenligger lang (spijlenvariant)	S235 JRH	1
-	3350755	Onderligger lang	S235 JRH	1
-	3350763	Spijl (spijlenvariant)	S235 JRH	14
-	3350763_LANG	Spijl (spijlenvariant)	S235 JRH	4
2	3350843	Liggerverbinding boven	Zie tabel	2
3	3350845	Liggerverbinding onder	AlMgSi	2

4	Variant Parkhek toegevoegd			20100824	JSTE		
3	Tekening update			20100803	RVER		
2	sheet toegevoegd: Montage tekening			20100709	AJ00		
1	Status naar; for prototyping only			20100120	AJ00		
mod.	description modification			date	mod. by		
part name		material		date	drawn by		
Tussenhek (spijlenvariant)		-		20100709	RKRA		
project name		treatment		tolerances according to			
Toolkit Rotterdamse Stijl		Zie opmerkingen		ISO 2768-mK unless otherwise stated			
client		project number	units	am. proj.	sheet	scale	size
Gem. Rotterdam		3350	mm		3/5	1:10	A3
n p k design		status			drawing number		mod.
Noordeinde 2d T +31 [0] 71 514 13 41		for prototyping only			3350719		4
2311 CD Leiden F +31 [0] 71 513 04 10							
the Netherlands E-mail npk@npk.nl							

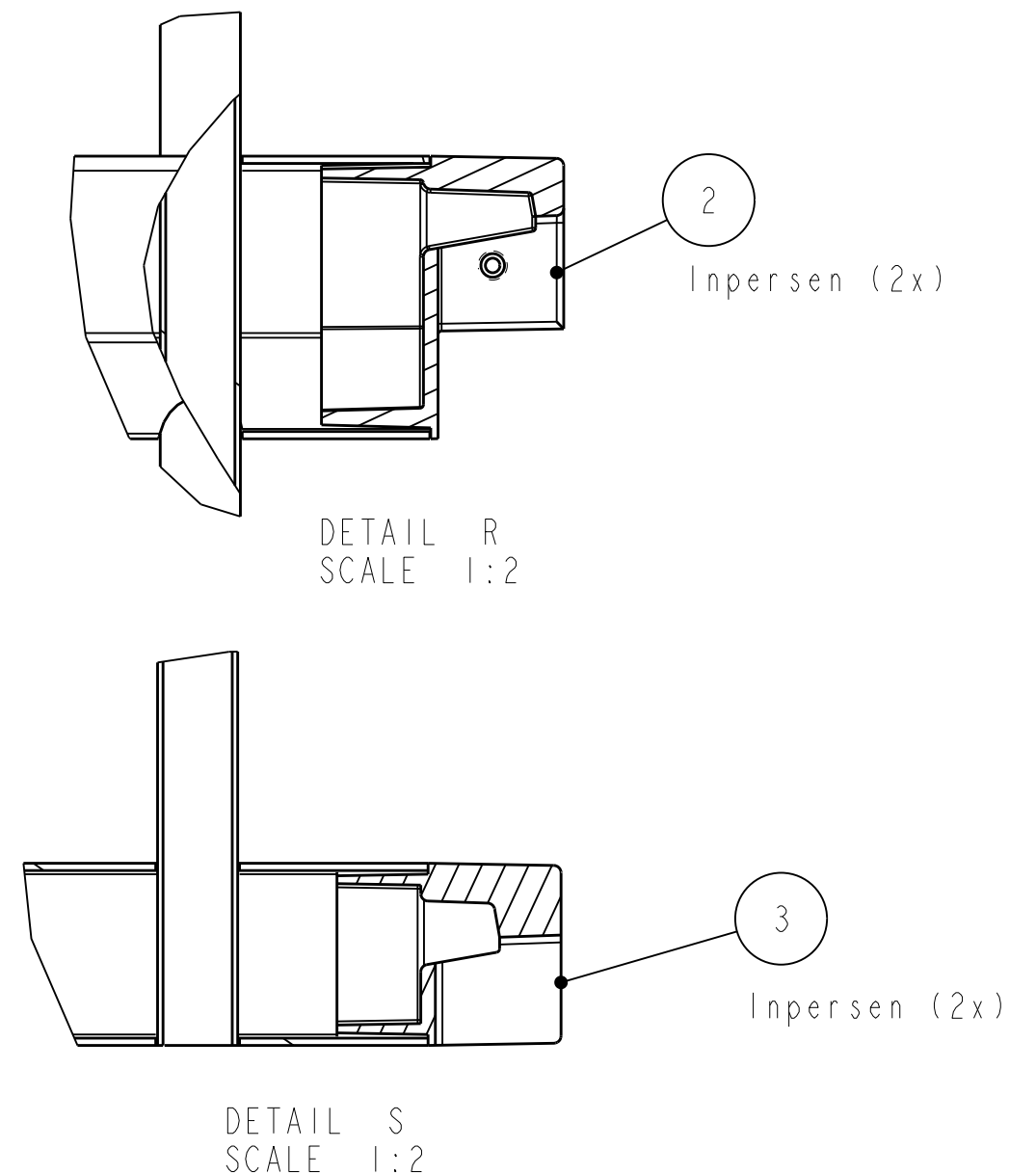
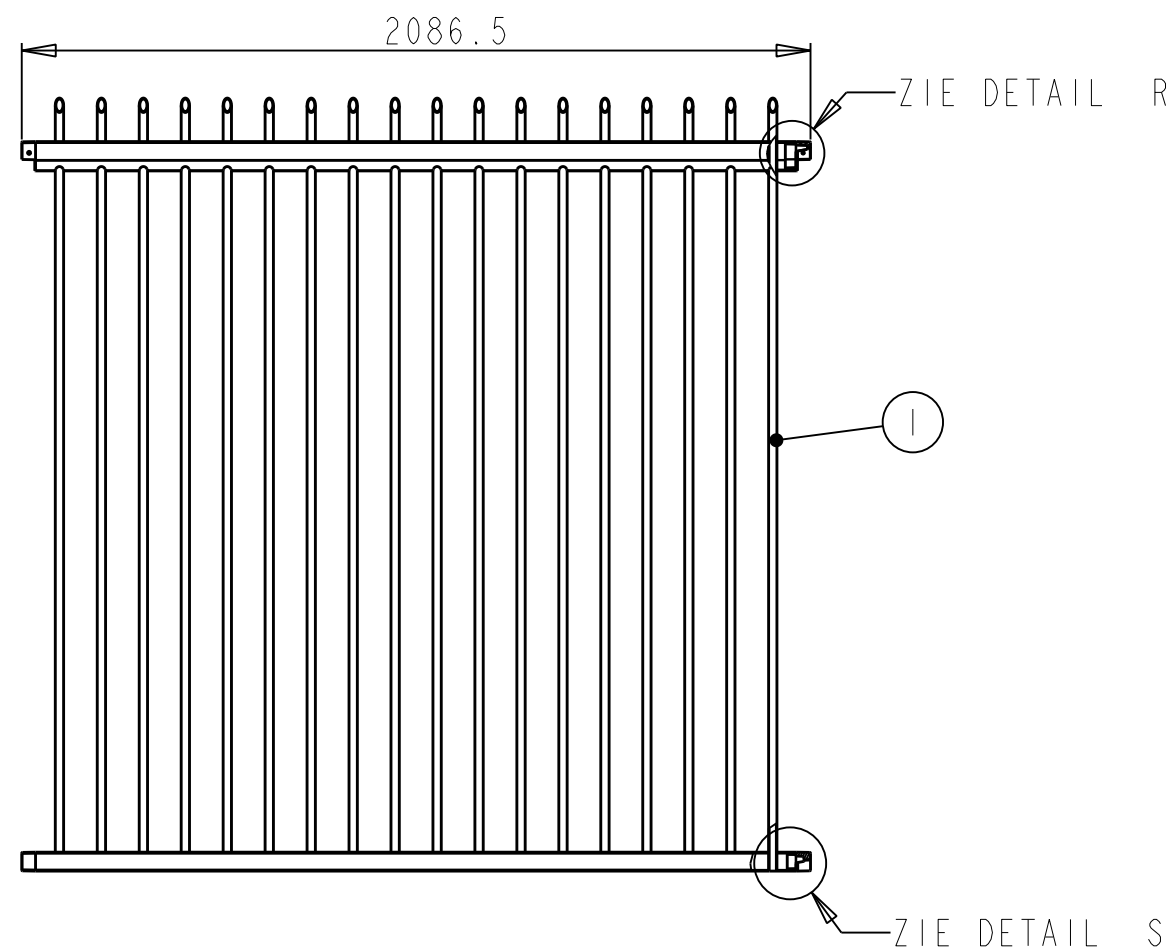


LENGTE HEK (mm)	AANTAL SPIJLEN	
2013.5	18	Standaard
1902.5	17	
1791.5	16	
1680.5	15	
1014.5	9	Half hek
570.5	5	Min

Bill of Materials				
Index	Drw.nr.	Partname	Material	Qty
-	3350719_PARK_LAS	Tussenhek las-assy (Parkvariant)	-	1
1	3350754	Bovenligger lang (parkvariant)	S235 JRH	1
2	3350755	Onderligger lang	S235 JRH	1
3	3350753	Spijl (parkvariant)	S235 JRH	18

- Opmerkingen:
- Lasnaden van hoofdvorm hek mogen niet zichtbaar zijn
Lasnaden rondom spijlen dienen afgewerkt te worden (mogen zichtbaar blijven)
 - Materiaal laseselectroden afstemmen op het verzinkproces (Si gehalte)
 - Hek kan ingekort worden met 111 mm per spijl (zie tabel) om totale lengte van het gecombineerde hek sluitend te maken.
 - Verzinken volgens bestek

4	Variant parkhek toegevoegd			20100824	JSTE		
3	Tekening update			20100803	RVER		
2	sheet toegevoegd: Montage tekening			20100709	AJ00		
1	Status naar; for prototyping only			20100120	AJ00		
mod.	description modification			date	mod. b		
part name		material		date	drawn b		
Tussenhek las-assy (Parkvariant)		-		20100824	RKRA		
project name		treatment		tolerances according to			
Toolkit Rotterdamse Stijl		Zie opmerkingen		ISO 2768-mK unless otherwise stated			
client		project number	units	am. proj.	sheet	scale	size
Gem. Rotterdam		3350	mm		4/5	1:20	A3
n p k design		status			drawing number		mod.
Noordeinde 2d T +31 [0]71 514 13 41		for prototyping only			3350719		4
2311 CD Leiden F +31 [0]71 513 04 10							
the Netherlands E-mail npk@npk.nl							



OPMERKING:

- De niet genummerde onderdelen in de stuklijst vormen samen de lasassembly zoals gespecificeerd op tekening: 3350719 - blad 4.
- Verzonken hek met aluminium liggerverbindingen poedercoaten volgens bestek
- Kleur:
 - Antraciet grijs, RALdesign 3500 (niet centrum toepassing)
 - Antraciet blauw, RALdesign 2602005 (centrum toepassing)

Bill of Materials				
Index	Drw.nr.	Partname	Material	Qty
1	3350719_PARKHEK	Tussenhek (Parkvariant)	-	1
-	3350754	Bovenligger lang (parkvariant)	S235 JRH	1
-	3350755	Onderligger lang	S235 JRH	1
-	3350753	Spijl (parkvariant)	S235 JRH	18
2	3350843	Liggerverbinding boven	Zie tabel	2
3	3350845	Liggerverbinding onder	AlMgSi	2

4	Variant Parkhek toegevoegd			20100824	JSTE
3	Tekening update			20100803	RVER
2	sheet toegevoegd: Montage tekening			20100709	AJOO
1	Status naar; for prototyping only			20100120	AJOO
mod.	description modification			date	mod. by
part name		material		date	drawn by
Tussenhek (Parkvariant)		-		20100824	RKRA
project name		treatment		tolerances according to ISO 2768-mK unless otherwise stated	
Toolkit Rotterdamse Stijl		Zie opmerkingen			
client		project number	units	am. proj.	sheet
Gem. Rotterdam		3350	mm		5/5
drawing number		mod.			
3350719		4			